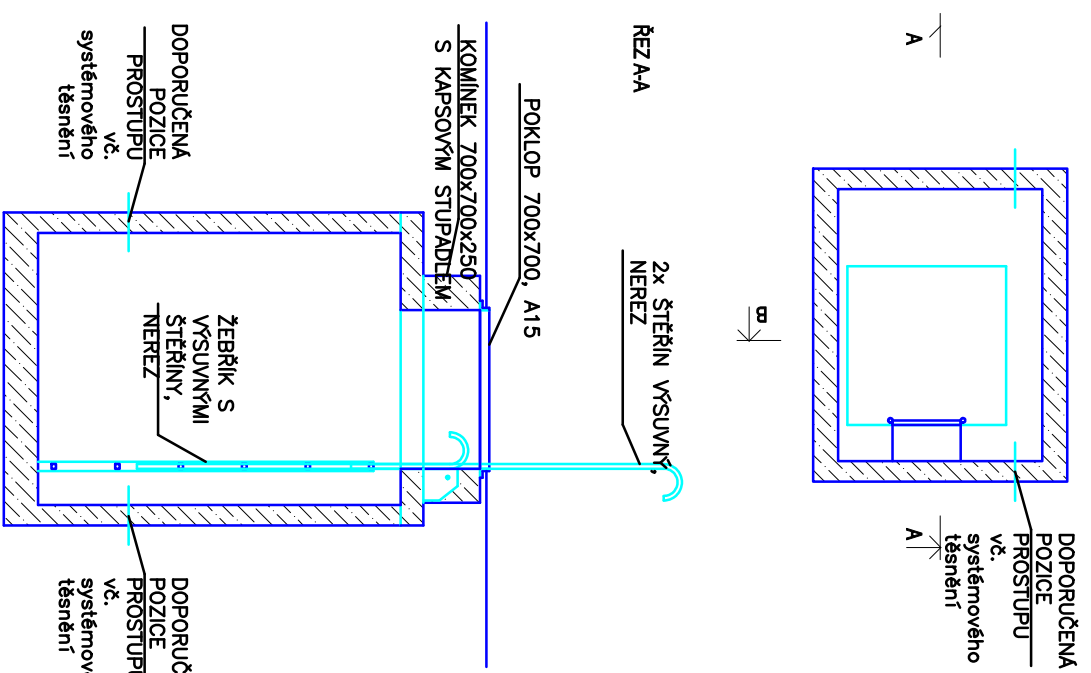


# VODOMĚRNÁ ŠACHTA - 900x1200

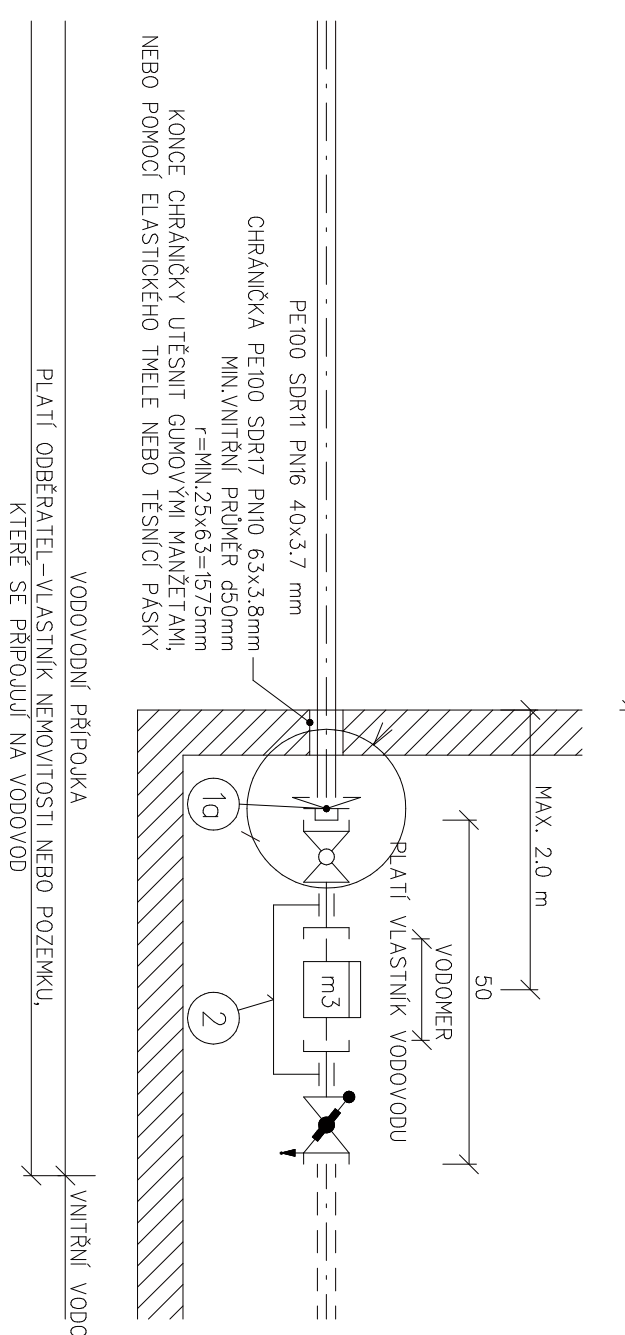
POCHOZI

## PÜDÖRY:



**a VZOROVÉ KLADEČSKÉ SCHEMA VODOVODNÍ PŘÍPOJKY PE d4  
- UKONČENÍ**

## VODOMĚRNÁ ŠACHTA



## LEGENDA ZAŘÍZENÍ

**VŠ** Na stāv. přípojce osadí novou VŠ beton Š×D×H 900×1200×1600mm  
VODOMĚRNÁ SESTAVA DN32, VODOMĚR DN20 (420 020 L190 G1 Q3=4)

**POZNÁMKA:**

Všechny volné vedení rozvody technických zařízení (zdravotní instalace, elektroinstalace, topení apod.) budou v místech propustů požárně dělicími konstrukcemi utěsněny protihořárniemi utěpávkami v souladu s čl. 6.2 ČSN 73 0810 na požadovanou požární odolnost požárně dělicích konstrukcí pro přilehlý požární úsek

## LEGENDA POTRUBÍ

- DOMOVNÝ VEKOVÝNY VODOVOD PE  
SYVONÉ POTRUBÍ – KG-SPLAŠKOVÁ KANALIZACE  
SYVONÉ POTRUBÍ – KG-DEŠŤOVÁ KANALIZACE  
STÁVAJÍCÍ PŘÍPOJKA VODY  
STÁVAJÍCÍ PŘÍPOJKA SPLAŠKOVÉ KANALIZACE

Tato dokumentace je důležitým vademecum chýlícím platnými zákony. Nesmí být bez předchozího písemného souhlasu autora kopírována, rozmnožována, zveřejňována třetími osobami. Projektant při stavbě, výpočtu a vypracování projektové dokumentace předpokládá, že stavba bude prováděna dle daných norm ČSN, i když část nedlouhou použitou dokumentaci. Všechny rozvahy konstrukce jsou uvedeny ve shledových rozvahách. Stavbu dle této projektové dokumentace musí provádět odborná firma podle své zákonné způsobilosti.

[illegible]